



Società Italiana delle Storiche

**ROMA
TRE**
UNIVERSITÀ DEGLI STUDI
Dipartimento di Studi Storici
Geografici Antropologici



Seminario permanente sui Femminismi globali

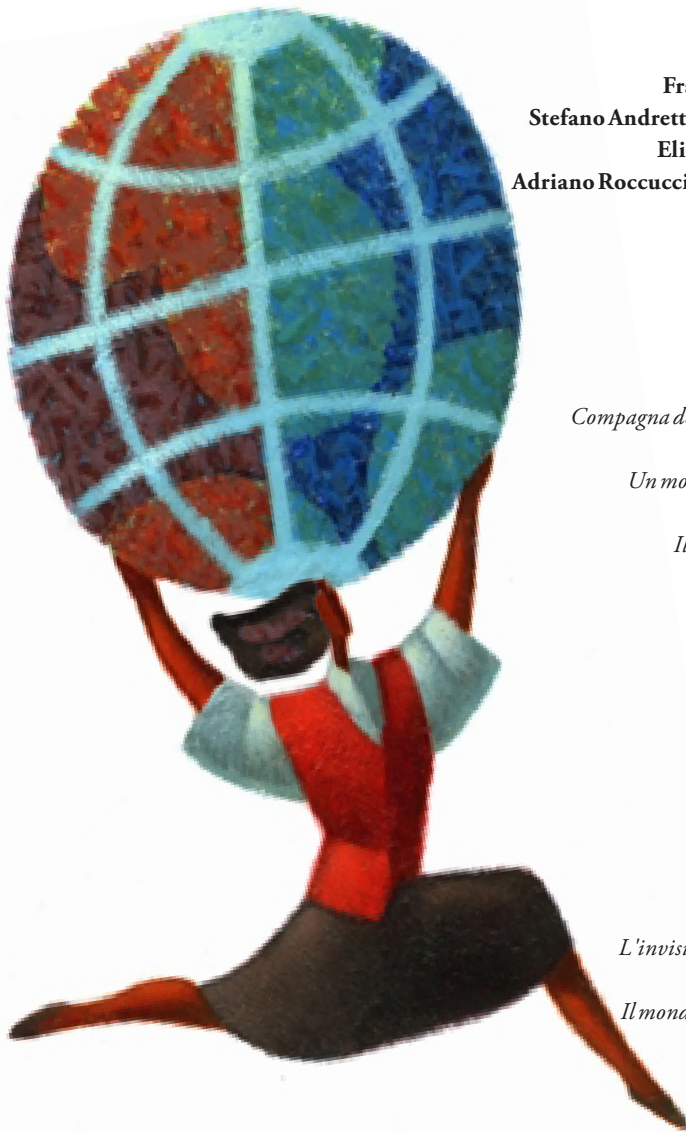
I seminari mettono al centro della riflessione i sistemi di pensiero, le pratiche e le reti di relazioni dei femminismi nelle loro varie declinazioni storiche e geografiche

11 novembre 2010

h. 9,00 - 18,30

Attraversare i confini

Pratiche culturali e politiche del femminismo italiano (anni '70 e '80)



9,00-9,30

Saluti:

Francesca Cantù, Preside della Facoltà di Lettere e Filosofia, Roma Tre
Stefano Andretta, Direttore del Dipartimento di Studi Storici Geografici Antropologici, Roma Tre
Elisabetta Vezzosi, Presidente della Società Italiana delle Storiche (SIS)
Adriano Roccucci, Direttivo della Società Italiana per lo Studio della Storia Contemporanea (SISSCo)

9,30-11,30

Presiede: **Maria Rosaria Stabili**

Federica Giardini

Psicanalisi e politica: femministe italiane e francesi

Chiara Bonfiglioli

Compagna donna/Drugarica Zena: la conferenza internazionale di Belgrado dell'ottobre 1978

Teresa Bertilotti

Un modello alla prova: la generazione della transizione ungherese guarda all'Italia

Emanuela Vita

Il movimento italiano e quello tedesco tra Germania dell'Est e dell'Ovest

12,00-13,30

Discussant: **Catia Papa** e **Francesca Koch**

Discussione

14,30-16,30

Presiede: **Daniela Rossini**

Liana Borghi

Connessioni transatlantiche nel lesbofemminismo degli anni '70-'80

Simonetta Spinelli

A volte ritorna. Monique Wittig e l'Italia

Liliana Ellena,

L'invisibile linea del colore nel femminismo italiano: viaggi, traduzioni, slittamenti

Gabriella Rossetti,

Il mondo in gabbia? Promesse, delusioni, conflitti delle conferenze ONU delle donne

17,00-18,30

Discussant: **Laura Schettini** e **Elda Guerra**

Dibattito

Comitato scientifico:

Anna Bozzo, Teresa Bertilotti, Elisabetta Bini, Sara Cabibbo, Barbara Curli, Catia Papa, Daniela Rossini, Maria Rosaria Stabili

Università di Roma Tre - Sala del Consiglio del Dipartimento di Studi Storici Geografici Antropologici

Via Ostiense 234 - 236, Roma (Metro B, fermata Marconi)

Contatti: marzano@uniroma3.it e segreteria@societadellestoriche.it